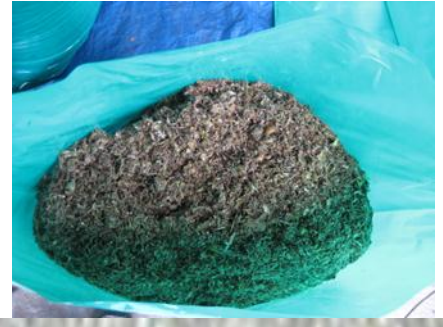


パイン粕サイレージ

良質なパイナップル粕の醗酵飼料です。



当社のパイン粕サイレージとは

- 🍌 パイン粕80%に乾燥パイン粕20%(水分調整材)を混ぜた飼料です。
パイン粕は水分率が86%~90%と高く、水分調整が必要です。しかし脱水・乾燥などを行うことで良質な酵素やビタミンは失われてしまいます。乾燥したパイン粕をブレンドすることで、パイン汁を吸収させ、良質な酵素・ビタミンを保ちます。
- 🍌 プロメリン(タンパク分解酵素)を含んでいます。
摂取したタンパクのタンパク分解を助ける→ペプチドやアミノ酸になり吸収されやすい状態→消化率が向上→乳量増等が期待できます。
- 🍌 パイナップル由来の有機酸(クエン酸・リンゴ酸)を適度に含み、香り、味が良く嗜好性は抜群です。
子牛育成期に食下量が増大するため腹作りに最適。夏場の摂取量減に効果的。
TMRの嗜好性向上。
- 🍌 PH4.0以下(3.5~3.8くらい)でかなりの酸性。
二次醗酵が起こりにくい。TMR作成後の放置や飼料給餌後の飼槽内の腐植時間を遅らせることにもなる(プロピオン酸のような役目になる)。

製品規格

1袋=25kg 1フレコン=625kg(小袋25kg袋入り)
1コンテナ=25,000kg(40フレコン)

分析値 ※乾物表示です。(定期的に分析しておりますので、多少変化します。)

水分	PH	ADF	NDF	TDN	CP	NFC	総センイ
58~62%	3.8以下	37.0%±2	65.0%±2	60.0%±2	7.0%±1	20.0%±1	70.0%±2

使用上の注意点

- ⚠️ 排汁によるサイレージの変色や何らかの結晶化が起こる場合がありますが、商品に影響はありません。
- ⚠️ 1週間かけて、ゆっくりとならし、牧草や稲ワラ等と併用することをおすすめします。また、糞の状態やエサの喰い込み状況により給与量の調整をしてください。
- ⚠️ 多量給餌の場合、1日中ルーメン内PHは酸性に大きく傾きます。(どのような飼料でも適量とバランスです。)